

#KEHOwebinaari
#hyvinvointitekoja

KEHOWebinaari 6.5.2021



TUTKITUSTA TIEDOSTA HYVINVOINTITEKOIHIN



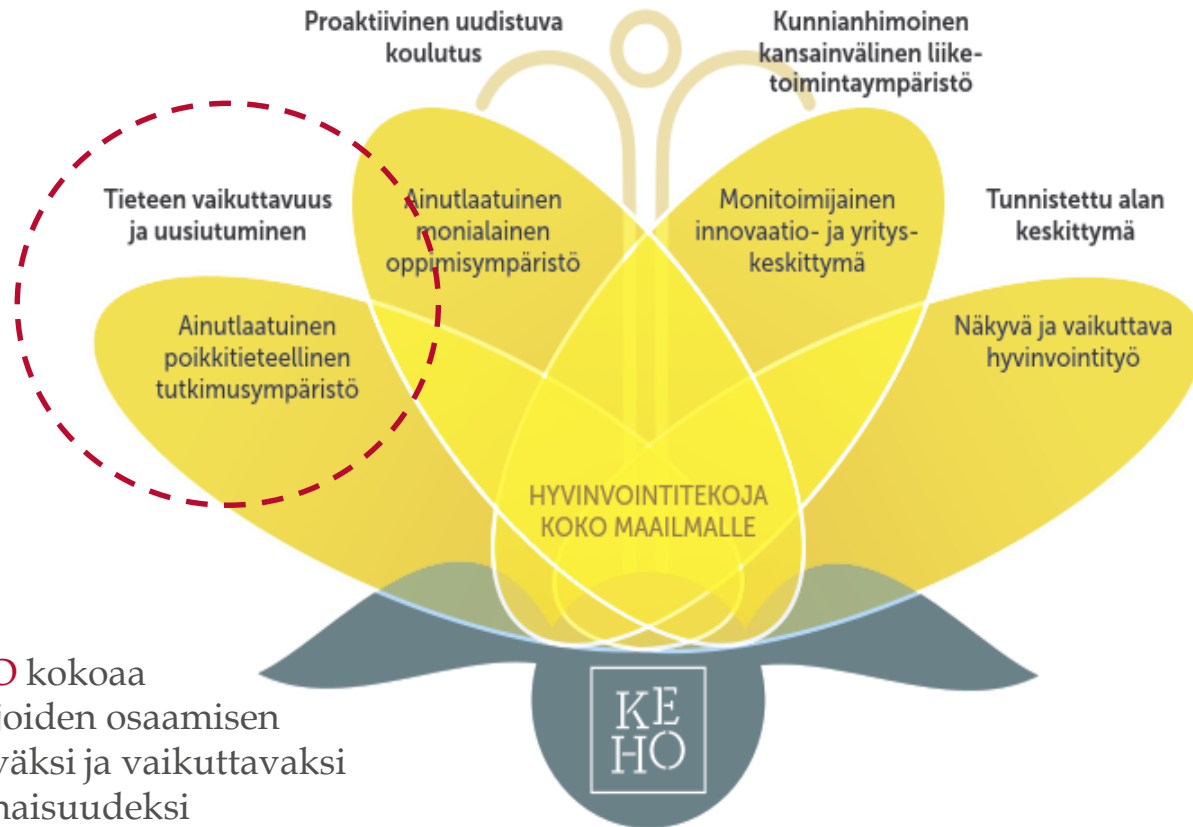
Tilaa uutiskirjeemme

Olen lukenut ja hyväksyn tietojen **käyttöehdot**

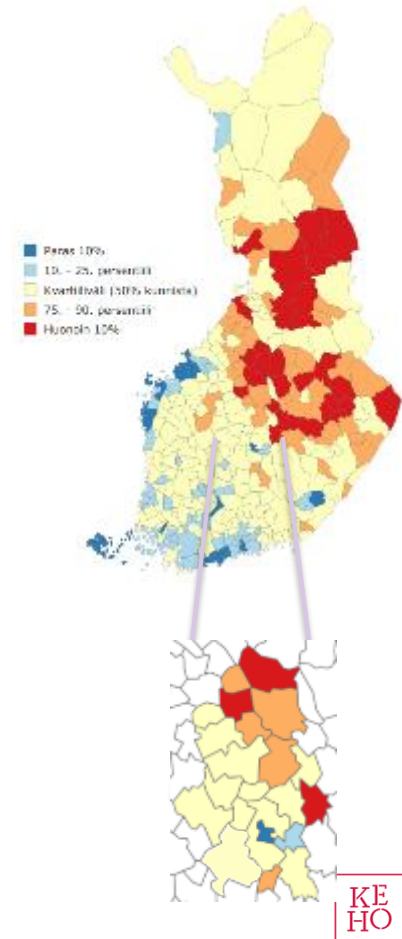


<https://kehofinland.fi/>

Hyvinvointiosaamisen tekosysteemi keskellä Suomea




KEHO kokoaa toimijoiden osaamisen näkyväksi ja vaikuttavaksi kokonaisuudeksi



Keski-Suomen hyvinvoinnin osaamiskärjet

1. Liikunta, valmennus, kuntoutus
2. Lapset, nuoret ja perheet
3. Ikääntyneiden hyvinvointi
4. Luontohyvinvointi
5. Digitaaliset palvelut
6. Kehittämisalustat

<https://kehofinland.fi/fi/>



KEHO ei omi
eikä omista,
vaan tekee
"rihmastotyötä"
osaamisen
kasvattamisen,
näkyvyyden ja
vaikuttavuuden
tueksi

Näin etenemme tänään

JYU ja KEHO: Taustoitus

**KEHO-postdocit:
Näkymiä
monialaiseen
hyvinvoinnin
tutkimukseen**

**JYU.WELL:
Katsotaan yhdessä eteenpäin**



Webinaarin ohjelma

1



Jyväskylän yliopisto hyvinvointitutkimuksen monialaisena kehittäjänä

Rehtori **Keijo Hämäläinen**, Jyväskylän yliopisto

Hyvinvointityö tarvitsee eri alojen toimijoita ja tutkimukseen tukeutuvaa johtamista

Professori **Jukka-Pekka Mecklin**, Keski-Suomen hyvinvoinnin osaamiskeskittymän puheenjohtaja

Webinaarin ohjelma

2

Jyväskylän yliopiston rahoittamat KEHO-postdoc -tutkimushankkeet

Liikkuva ja luova yliopistoyhteisö (LiLY) -hanke

Tutkijatohtori **Matti Munukka**, liikuntatieteellinen tiedekunta

Kommenttipuheenvuoro: Testauspäällikkö **Jarmo Heiskanen**, Likes

Yhteistyöllä hyvinvointia kouluyhteisöihin

Tutkijatohtori **Pilvi Hämeenaho**, humanistis-yhteiskuntatieteellinen tiedekunta

Yliopistonlehtori **Miia Sainio**, kasvatustieteiden ja psykologian tiedekunta

Kommenttipuheenvuoro: Oppimisen ja tuen asiantuntija **Anne Heino**, Jyväskylän kaupunki

Markkinoinnilla terveys- ja hyvinvointihaasteiden kimppuun

Tutkijatohtori **Heini Taiminen**, Kauppakorkeakoulu

Kommenttipuheenvuoro: **Kirsi Autonen-Honkonen**, Jyväskylän kaupungin sosiaali- ja terveystalvet, Suun terveydenhuolto

Datasta terveysälyä

Tutkimuskoordinaattori **Sami Äyrämö**, informaatioteknologian tiedekunta

Kommenttipuheenvuoro: Kirurgian professori, vs. johtajaylilääkäri **Juha Paloneva**, Keski-Suomen sairaanhoitopiiri

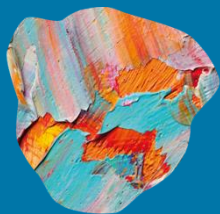
Webinaarin ohjelma

3

JYU.WELL

*School of Wellbeing vahvistamaan hyvinvointiosaamisen
monitieteistä yhteistyötä ja tutkimuksen vaikuttavuutta*

Dekaani **Minna-Riitta Luukka**, humanistis-yhteiskuntatieteellinen
tiedekunta, Jyväskylän yliopisto



Olkaapa hyvät!
Nautitaan päivän annista,
opitaan uutta ja osallistutaan!



Päivi Fadjukoff
+358 50 518 1410
paivi.fadjukoff@jyu.fi

www.kehofinland.fi